

建付けの悪くなったドアを ひとりで調整できる丁番スペーサー。



- ドアをはずさずに施工できます。
- 既存のワッシャー(リング)をはずさずにワッシャ君を挿入するだけの簡単施工。
- 1mm～4mmまで調整可能。
- 芯棒φ12mm以下の筒の外径φ14.5～18mmの旗丁番に使用できます。



クマモト ワッシャ君

商品コード	厚さ	品番	価格
219-0151	1mm用	KSW-100-1	1個 1,100円 (税抜き)
219-0152	2mm用	KSW-100-2	

●材質:SUS303ステンレス ●仕上:光沢バレル研磨 ※バック(小箱)入数=10個



施工方法 ワッシャ君の施工

パールを使って扉を持ち上げる

- ・4mm以上持ち上げるとクローザーが故障する可能性があるためご注意ください。
- ・パールで扉を傷つけないようご注意ください。



①パールを使用してドアを持ち上げます。床に段差のあるときは、木片を使います。



②約4mmのすき間にワッシャ君を差し込みます。既存のリングははずさなくて結構です。

扉の持ち上げに P.815

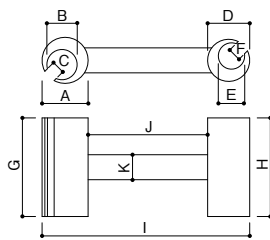


土牛産業
Sパール 450mm
228-0769
1本 **2,860円** (税抜き)

丁番の取付け・調整・補修に!



- 義星丁番・旗丁番に使用できます。
- サイズ目安は
Sサイズ…木製・アルミ製ドア用
Mサイズ…鋼製ドア用・5インチ丁番用
Lサイズ…鋼製ドア用



土牛産業 丁番ドクター

商品コード	サイズ	A	B	C	D	E	F	G	H	I	J	K	重量	価格
228-4201	S	28	18	8	25	15.5	6	60	60	325	270	15	700g	1個 11,060円 (税抜き)
228-4202	M	35	23	10	32	20	10	75	75	360	290	19	1200g	1個 13,890円 (税抜き)
228-4203	L	52	35	10	40	28	10	90	85	445	350	19	1950g	1個 16,740円 (税抜き)

(単位:mm)

施工方法 丁番ドクターの使用方法

- ① 丁番ドクターを、丁番に傷をつけないように差し込む。
- ② ゆっくり丁番ドクターを左右に動かして丁番の調整を行う。
- ③ ドアの開閉を確認する。

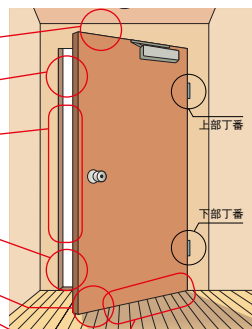
⚠ 施工上のご注意

- 本品を使用する前に扉と枠(上下左右)のすき間の確認、丁番のねじの締め直し、丁番への注油をし、扉の動きをスムーズにしてください。



○ が当たっているときは…

- ・ 下部丁番を調整してください。
- ・ 上部丁番を調整してください。
- ・ 上下の丁番を調整してください。
- ・ 下部丁番を調整してください。
- ・ 上部丁番を調整してください。
- ・ 丁番にリングを入れてください。隙間がない時は下枠が浮いている場合が考えられますのでハンマーで叩いてみてください。



最新情報は
こちらから



金物

錠前・鍵

物件管理ロック・キーボックス・南京錠

建具金物

ラバトリー金物

窓金物

網戸張替部材

連結金具・金網

家具金物

ねじ・釘・アンカー

パリアフリー

金物

接着・テープ・清掃・補修

水まわり

防犯

耐震・防災

収納・内装

ペット用品

建築資材

道具・工具

お役立ちコーナー

豆知識

ご利用方法